



AUGEO FOUNDATION

HANDLE WITH CARE

Wat is het en hoe werkt het?



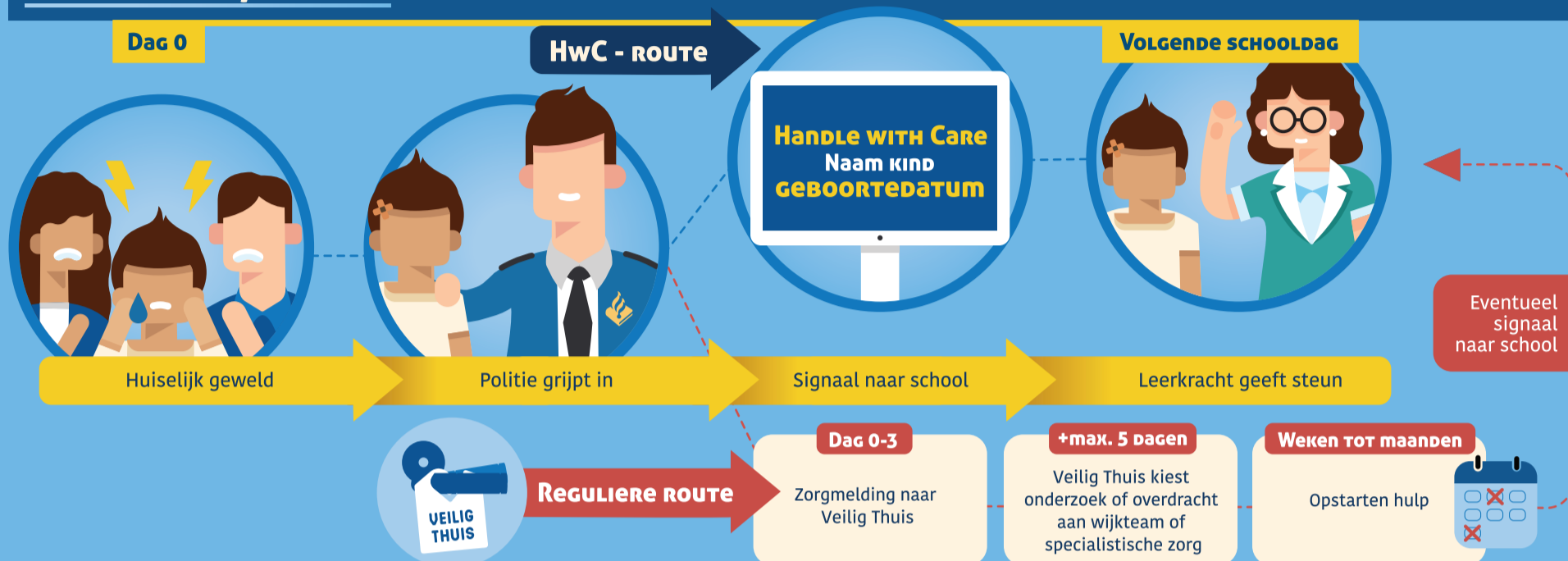
✓ HwC is een werkwijze waarin snelle steun wordt georganiseerd: kinderen die ernstig huiselijk geweld meemaken en waar politie-ingrijpen nodig was, ontvangen de eerstvolgende schooldag snelle steun van hun leerkracht

✓ Door samenwerking: school krijgt een signaal dat voor een kind steun nodig is, niet wát er is gebeurd

✓ Met snelle steun voelt het kind zich veiliger, neemt stress af en komt het aan leren toe

✓ Snelle steun is een vorm van slachtofferhulp na huiselijk geweld en is een Kinderrecht

Een incident, en dan?



Samenstelling van een lokale werkgroep HwC in een gemeente:

Doel: opstellen van een lokale samenwerkingsovereenkomst



Waarom HwC?

De cijfers

Naar schatting **90.000-127.000** kinderen worden mishandeld



70.000 Kinderen zijn getuige van huiselijk geweld



25.000 Kinderen per jaar maken geweld mee waarbij de politie ingrijpt (doelgroep HwC)



Deze kinderen maken dit gemiddeld 70 keer per jaar mee.

Het geweld is al een jaar bezig voor er gemeld wordt bij Veilig Thuis

GEVOLGEN KINDERMISHANDELING:

KORTE TERMIJN

LANGE TERMIJN

Chronische stress die gezondheid bedreigt



Leer- en ontwikkelproblemen



Stressklachten zoals PTSS



Gezondheidsproblemen (overgewicht/hart- en vaatziekten/depressie/verslaving)



Herhaald slachtofferschap



Plegerschap



Wat beschermt tegen schade

✓ Geweld moet stoppen



✓ Herstel gevoel van veiligheid (gebeurt binnen HwC door leerkracht)



✓ Steun van de sociale omgeving (gebeurt binnen HwC door leerkracht)



✓ Therapie voor stressklachten

